

倉敷市立倉敷西小学校南校舎ほか建築工事

3F渡り廊下上屋

納品日: 2017年1月

W1.5m×L27.0m×H2.43m(2.2m水下)

・発注者 / 倉敷市公共建築課

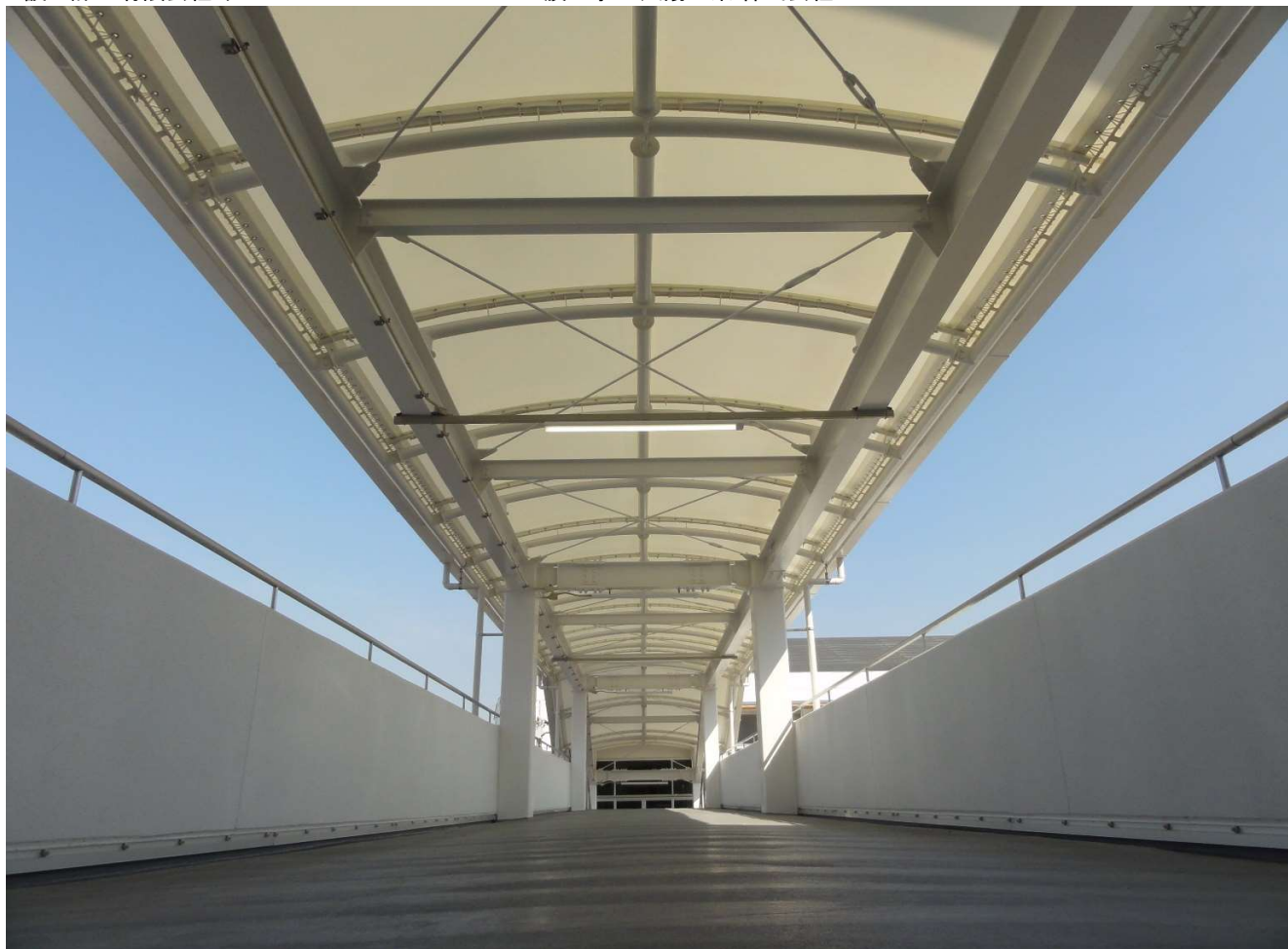
・元 請 / 藤木工務店・和田組 建設共同企業体

膜材: 不燃 CMX220

・設 計 / 有限会社 リスプ

・膜工事 / 太陽工業 株式会社

酸化チタン光触媒コート膜





倉敷市立倉敷西小学校南校舎ほか建築工事

1F渡り廊下上屋

納品日: 2017年1月

W4.2m × L29.34m × H3.2m (2.8m軒樋)

・発注者 / 倉敷市公共建築課

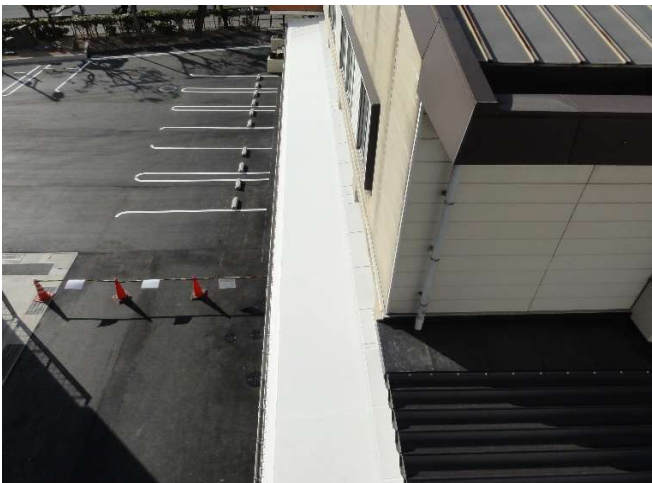
・元 請 / 藤木工務店・和田組 建設共同企業体

膜材: 不燃 CMX220

・設 計 / 有限会社 リスプ

・膜工事 / 太陽工業 株式会社

酸化チタン光触媒コート膜





倉敷市立倉敷西小学校南校舎ほか建築工事

北側外部通路庇

納品日: 2017年1月

D1.5m×L37.16m

・発注者 / 倉敷市公共建築課

・元 請 / 藤木工務店・和田組 建設共同企業体

膜材: 不燃 CMX220

・設 計 / 有限会社 リスブ

・膜工事 / 太陽工業 株式会社

酸化チタン光触媒コート膜

